



Cisco ASA серии 5500-Х среднего класса: устройства обеспечения безопасности нового поколения

Предприятия доверяют портфелю решений для обеспечения безопасности Cisco ASA

Наиболее широко используемый в мире межсетевой экран

- Число установленных в мире устройств ASA превышает 1 миллион

Апробированная в течение более 15 лет функциональность межсетевого экрана

Полный портфель продуктов, отвечающий любым потребностям бизнеса

- От небольших филиалов до критически важных центров обработки данных

Превосходная защита инвестиций

- Дополнительные сервисы безопасности могут быть подключены быстро и легко с учетом изменившихся потребностей

Текущий портфель продуктов Cisco ASA среднего класса

ASA 5510

Пропускная способность
межсетевого экрана 300
Мбит/с



ASA 5520

Пропускная способность
межсетевого экрана 450
Мбит/с



ASA 5540

Пропускная способность
межсетевого экрана 650
Мбит/с



ASA 5550

Пропускная способность
межсетевого экрана 1,2
Гбит/с



Поставляется с 2005 г.

Наилучший выбор как для малого
бизнеса, так и для крупных
предприятий

Требования к межсетевому экрану возросли и изменились...

Масштабируемая инфраструктура, соответствующая растущим требованиям к пропускной способности

Защита от опасностей в виде изощренных киберпреступлений и постоянных целенаправленных атак (Advanced Persistent Threats, APT)

Надежное обеспечение защиты корпоративных пользователей мобильных устройств

Платформы сервисов безопасности нового поколения

5 новых моделей, отвечающих различным требованиям к пропускной способности

ASA 5512-X

Пропускная способность
межсетевого экрана 1
Гбит/с



ASA 5515-X

Пропускная способность
межсетевого экрана 1,2
Гбит/с



ASA 5525-X

Пропускная способность
межсетевого экрана 2
Гбит/с



ASA 5545-X

Пропускная способность
межсетевого экрана 3
Гбит/с



ASA 5555-X

Пропускная способность
межсетевого экрана 4
Гбит/с



- 1. Пропускная способность на уровне нескольких Гбит/с**
Для удовлетворения растущих требований к пропускной способности
- 2. Встроенные средства ускорения сервисов**
(дополнительное оборудование не требуется)
Для поддержки меняющихся потребностей бизнеса
- 3. Платформа с поддержкой сервисов нового поколения**
Для защиты инвестиций

1. Пропускная способность на уровне нескольких Гбит/с

4-кратно увеличенная пропускная способность межсетевого экрана (по сравнению с предыдущими моделями)

МСЭ 1 Гбит/с
IPS 250 Мбит/с
VPN 200 Мбит/с



ASA 5512-X

МСЭ 1,2 Гбит/с
IPS 400 Мбит/с
VPN 250 Мбит/с



ASA 5515-X

МСЭ 2 Гбит/с
IPS 600 Мбит/с
VPN 300 Мбит/с



ASA 5525-X

МСЭ 3 Гбит/с
IPS 900 Мбит/с
VPN 500 Мбит/с



ASA 5545-X

МСЭ 4 Гбит/с
IPS 1,3 Гбит/с
VPN 700 Мбит/с



ASA 5555-X

2. Встроенные средства ускорения сервисов

Архитектура оборудования корпоративного класса, ориентированная на поддержку множества сервисов

- Многоядерные многопоточные процессоры
- 4-кратно увеличенный объем памяти
- Специализированный аппаратный ускоритель IPS
- Специализированный аппаратный ускоритель VPN

Поддерживаемые сервисы

- Система предотвращения вторжений (IPS) (не требует дополнительного аппаратного модуля)
- Защита от ботнетов
- Система IPS и защита от ботнетов в сочетании с информацией об угрозах, поступающей через систему Cisco SIO (Security Intelligence Operations) по 500 web-каналам в реальном времени, обеспечивает защиту от сложных постоянных целенаправленных атак (APT).
- VPN и AnyConnect
- Помимо постоянного удаленного доступа, поддерживается безопасное подключение большого количества мобильных устройств (подход BYOD, "принести собственное устройство")

3. Поддержка сервисов нового поколения

Новые сервисы могут быть подключены без установки дополнительного оборудования

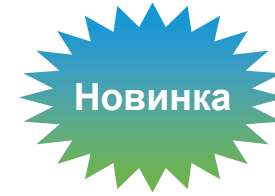
Архитектура оборудования корпоративного класса поддерживает высочайшую производительность при работе множества сервисов

Превосходная защита инвестиций

"Мощное сочетание межсетевого экрана и IPS в шасси 1U с расширенными возможностями, повышенной производительностью и сниженной совокупной стоимостью владения. Это замечательное устройство обеспечения безопасности."

Джон Пенрод (John Penrod), UNG – Сервисы безопасности – Планирование и разработка

Основные изменения



	ASA 5510 – ASA 5550	ASA 5512-X – ASA 5555-X
Пропускная способность межсетевого экрана	300 Мбит/с – 1,2 Гбит/с	1 Гбит/с – 4 Гбит/с (4X)
Пропускная способность IPS	150 Мбит/с – 650 Мбит/с	250 Мбит/с – 1,3 Гбит/с
Использование слота расширения	Плата расширения IPS, защиты контента или ввода-вывода	Только для платы расширения ввода-вывода
Система предотвращения вторжений (IPS)	Требует дополнительного аппаратного модуля	Аппаратный модуль не требуется (работает как сервис на устройстве ASA)
Защита контента	Требует дополнительного аппаратного модуля	Аппаратный модуль не требуется (в последующих выпусках программного обеспечения будет предусмотрен соединитель ScanSafe)
Резервный источник питания	Нет	Есть (5545-X, 5555-X)

Являются ли новые устройства ASA межсетевыми экранами нового поколения?

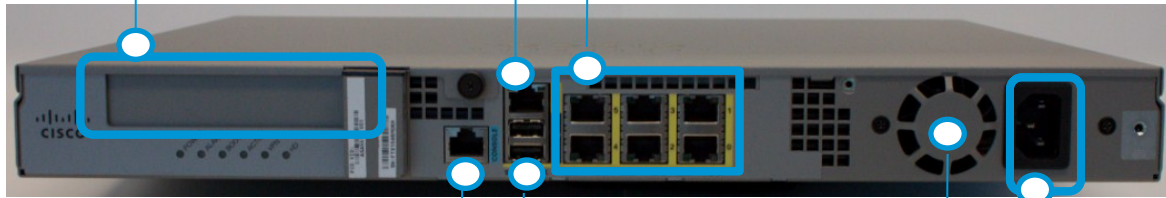
Компонент межсетевого экрана нового поколения	ASA 5512-X – ASA 5555-X
Политики межсетевого экрана на основе идентификационных данных пользователя	✓ (начиная с ASA 8.4.2)
Прозрачность приложений и управление приложениями	✓ (поддерживается; будет доступно как сервис)
Встроенная система IPS	✓

Cisco ASA 5512-X

Выделенный порт управления GE

Плата расширения
ввода-вывода
6 GE, медный кабель
6 GE, оптоволокно

Встроенные порты
ввода-вывода
6 GE, медный
кабель



Консольный
последовательный
интерфейс

2 порта USB 2.0

Вентилятор

Блок питания

Параметры производительности:

- **МСЭ:** 1 Гбит/с
- **IPS:** 250 Мбит/с
- **VPN:** 200 Мбит/с

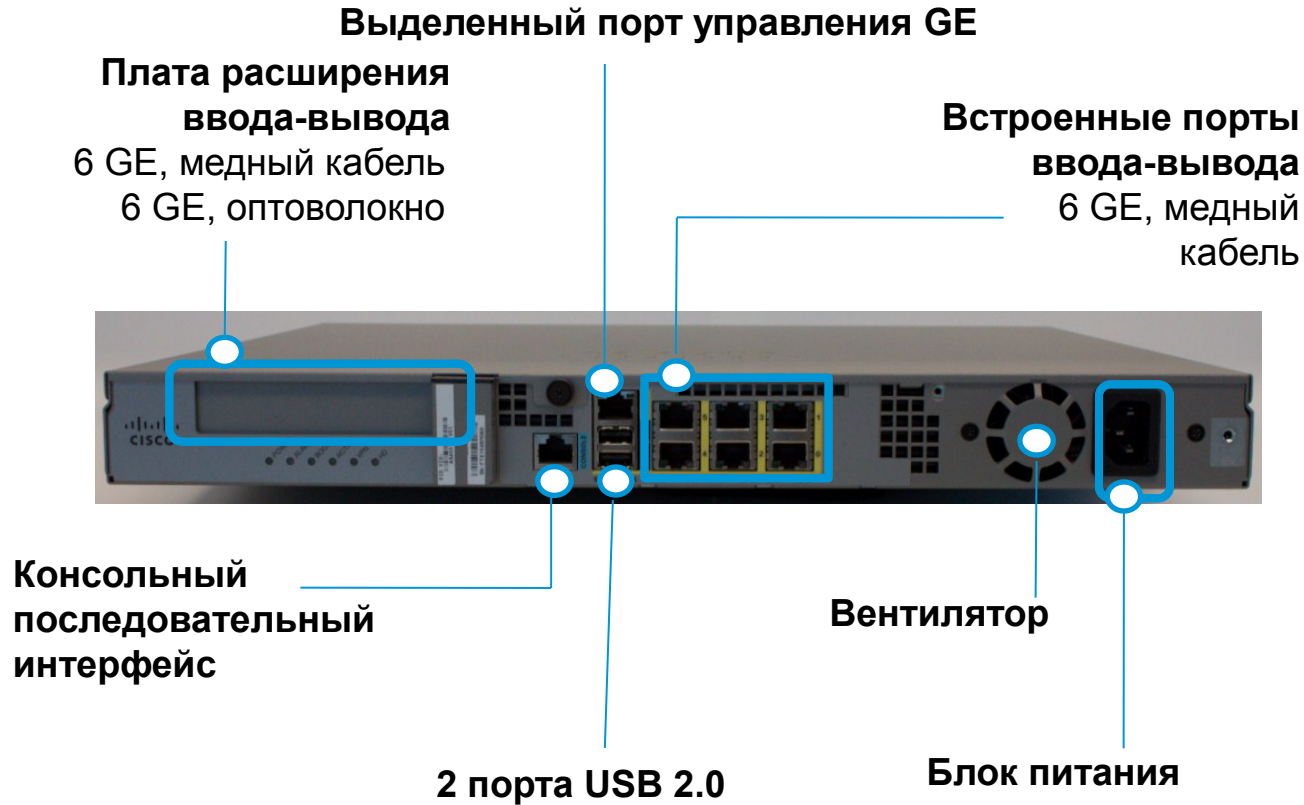
Характеристики платформы:

- 1 RU
- Многоядерный процессор корпоративного класса
- 4 Гбайт оперативной памяти

Позиционирование

- Малый и средний бизнес
- Высокая доступность, контексты безопасности, кластеризация VPN не требуется
- Запуск сервисов нового поколения не требуется. Если они требуются, предлагать 5515-X

Cisco ASA 5515-X



Параметры производительности:

- МСЭ: 1,2 Гбит/с
- IPS: 400 Мбит/с
- VPN: 250 Мбит/с

Характеристики платформы:

- 1 RU
- Многоядерный процессор корпоративного класса
- 8 Гбайт оперативной памяти

Позиционирование

- Как предложение более дорогой модели по сравнению с 5512-X, если...
 - Требуются высокая доступность и контексты безопасности
 - Требуется кластеризация VPN
 - Одновременная работа сервисов нового поколения

Cisco ASA 5525-X

Выделенный порт управления GE

Плата расширения
ввода-вывода
6 GE, медный кабель
6 GE, оптоволокно

Встроенные порты
ввода-вывода
8 GE, медный
кабель



Консольный
последовательный
интерфейс

2 порта USB 2.0

Вентилятор

Блок питания

Параметры производительности:

- МСЭ: 2 Гбит/с
- IPS: 600 Мбит/с
- VPN: 300 Мбит/с

Характеристики платформы:

- 1 RU
- Многоядерный процессор корпоративного класса
- Специализированный аппаратный ускоритель IPS
- 8 Гбайт оперативной памяти

Позиционирование

- Средние и крупные предприятия
- Требование "реальной" пропускной способности межсетевое экрана 1 Гбит/с
- Наилучший выбор платформы удаленного доступа для средних предприятий
- Как предложение более дорогой модели по сравнению с 5515-X, если...
 - Производительность IPS является ключевым требованием (специализированное оборудование IPS)
 - Требуется больше базовых портов ввода-вывода

Cisco ASA 5545-X

Выделенный порт управления GE

Плата расширения
ввода-вывода
6 GE, медный кабель
6 GE, оптоволокно

Встроенные порты
ввода-вывода
8 GE, медный
кабель



Консольный
последовательный
интерфейс

2 порта USB 2.0

Резервированные источники
питания с возможностью
горячей замены

Параметры производительности:

- МСЭ: 3 Гбит/с
- IPS: 900 Мбит/с
- VPN: 400 Мбит/с

Характеристики платформы:

- 1 RU
- Многоядерный процессор корпоративного класса
- Специализированный аппаратный ускоритель IPS
- 12 Гбайт оперативной памяти
- Резервированные источники питания

Позиционирование

- Средние и крупные предприятия
- Требуется высокая пропускная способность межсетевого экрана и IPS
- Наилучший выбор платформы удаленного доступа для средних и крупных предприятий (не более 2500 пользователей)
- Как предложение более дорогой модели по сравнению с 5525-X, если требуется резервирование источников питания
 - Доступны плата расширения ввода-вывода для медного кабеля и комплект питания (ASA5545-CU-2AC-K9)

Cisco ASA 5555-X

Выделенный порт управления GE

Плата расширения
ввода-вывода
6 GE, медный кабель
6 GE, оптоволокно

Встроенные порты
ввода-вывода
8 GE, медный
кабель



Консольный
последовательный
интерфейс

2 порта USB 2.0

Резервированные источники
питания с возможностью
горячей замены

Параметры производительности:

- МСЭ: 4 Гбит/с
- IPS: 1,3 Гбит/с
- VPN: 700 Мбит/с

Характеристики платформы:

- 1 RU
- Многоядерный процессор корпоративного класса
- Специализированный аппаратный ускоритель IPS
- 16 Гбайт оперативной памяти
- Резервированные источники питания

Позиционирование

- Крупные предприятия
- Старшая модель линейки межсетевых экранов среднего класса
- Требуется пропускная способность IPS более 1 Гбит/с
- Удаленный доступ для более 2500 пользователей
- Как предложение более доступной модели, чем 5585-X IPS, для клиентов с ограниченным бюджетом
- Также доступны плата расширения ввода-вывода для медного кабеля и комплект резервного блока питания (ASA5555-CU-2AC-K9)

Вид спереди



ASA 5512-X

ASA 5515-X

ASA 5525-X

ASA 5545-X

ASA 5555-X

Вид сзади



ASA 5512-X

ASA 5515-X

ASA 5525-X

ASA 5545-X

ASA 5555-X

Производительность. Позиционирование в качестве новых устройств ASA среднего класса

	ASA 5512-X	ASA 5515-X	ASA 5525-X	ASA 5545-X	ASA 5555-X
Цена	\$3,995	\$4,995	\$7,995	\$17,995	\$24,995
Пропускная способность МСЭ (макс.)	1 Гбит/с	1,2 Гбит/с	2 Гбит/с	3 Гбит/с	4 Гбит/с
Пропускная способность МСЭ (EMIX)	500 Мбит/с	600 Мбит/с	1 Гбит/с	1,5 Гбит/с	2 Гбит/с
Пропускная способность IPS (мультимедиа)	250 Мбит/с	400 Мбит/с	600 Мбит/с	900 Мбит/с	1,3 Гбит/с
Пропускная способность VPN	200 Мбит/с	250 Мбит/с	300 Мбит/с	400 Мбит/с	600 Мбит/с
Кол-во подключений (макс.)	100,000	250,000	500,000	750,000	1,000,000
Кол-во подключений в секунду	10,000	15,000	20,000	30,000	50,000
Контексты безопасности (вкл./макс.)	0/0	2/5	2/20	2/50	2/100
Высокая доступность и кластеризация VPN	Нет	акт./рез., акт./акт.	акт./рез., акт./акт.	акт./рез., акт./акт.	акт./рез., акт./акт.
Кол-во клиентских сеансов "узел-узел" / IPSec IKEv1 / AnyConnect / VPN без клиента	250	250	750	2500	5000
ОЗУ	4 Гбайт	8 Гбайт	8 Гбайт	12 Гбайт	16 Гбайт
Резервированное питание	Нет	Нет	Нет	Есть	Есть
Аппаратный ускоритель IPS	Нет	Нет	Есть	Есть	Есть
Встроенные сетевые порты ввода-вывода (GE)	6 + 1	6 + 1	8 + 1	8 + 1	8 + 1

Позиционирование	<ul style="list-style-type: none"> Малый и средний бизнес Высокая доступность, контексты безопасности, кластеризация VPN не требуется Запуск сервисов нового поколения не требуется. Если они требуются, предлагать 5515-X 	<ul style="list-style-type: none"> Как предложение более дорогой модели по сравнению с 5512-X, если... Требуются высокая доступность и контексты безопасности Требуется кластеризация VPN Одновременная работа сервисов нового поколения с <i>высочайшей производительностью</i> 	<ul style="list-style-type: none"> Средние и крупные предприятия Требование "реальной" пропускной способности межсетевого экрана 1 Гбит/с Наилучший выбор платформы удаленного доступа для средних предприятий Как предложение более дорогой модели по сравнению с 5515-X, если... Производительность IPS является ключевым требованием (специализированное оборудование IPS) Требуется больше базовых портов ввода-вывода 	<ul style="list-style-type: none"> Средние и крупные предприятия Требуется высокая пропускная способность межсетевого экрана и IPS Наилучший выбор платформы удаленного доступа для средних и крупных предприятий (не более 2500 пользователей) Как предложение более дорогой модели по сравнению с 5525-X, если требуется резервирование источников питания Доступны плата расширения ввода-вывода для медного кабеля и комплект питания (ASA5545-CU-2AC-K9) 	<ul style="list-style-type: none"> Крупные предприятия Старшая модель линейки межсетевых экранов среднего класса Требуется пропускная способность IPS более 1 Гбит/с Удаленный доступ для более 2500 пользователей Как предложение более доступной модели, чем 5585-X IPS, для клиентов с ограниченным бюджетом Также доступны плата расширения ввода-вывода для медного кабеля и комплект резервного блока питания (ASA5555-CU-2AC-K9)
------------------	---	--	--	--	---

Подробный информационный бюллетень – технические характеристики, программное обеспечение

	ASA 5512-X	ASA 5515-X	ASA 5525-X	ASA 5545-X	ASA 5555-X
Цена	\$3,995	\$4,995	\$7,995	\$17,995	\$24,995
Пропускная способность МСЭ (макс.)	1 Гбит/с	1,2 Гбит/с	2 Гбит/с	3 Гбит/с	4 Гбит/с
Пропускная способность МСЭ (EMIX)	500 Мбит/с	600 Мбит/с	1 Гбит/с	1,5 Гбит/с	2 Гбит/с
Пропускная способность IPS (мультимедиа)	250 Мбит/с	400 Мбит/с	600 Мбит/с	900 Мбит/с	1,3 Гбит/с
Пропускная способность VPN	200 Мбит/с	250 Мбит/с	300 Мбит/с	400 Мбит/с	600 Мбит/с
Пакетов в секунду (64 байта)	450,000	500,000	800,000	1,200,000	1,500,000
Кол-во подключений (макс.)	100,000	250,000	500,000	750,000	1,000,000
Кол-во подключений в секунду	10,000	15,000	20,000	30,000	50,000
Контексты безопасности (вкл./макс.)	0/0	2/5	2/20	2/50	2/100
Кол-во сетей VLAN	50	100	200	300	500
Высокая доступность и кластеризация VPN	Нет	акт./рез., акт./акт.	акт./рез., акт./акт.	акт./рез., акт./акт.	акт./рез., акт./акт.
Макс. кол-во пользовательских сеансов VPN "узел-узел" и IPSec IKEv1	250	250	750	2500	5000
Макс. кол-во пользовательских сеансов AnyConnect или VPN без клиента	250	250	750	2500	5000
Макс. число пользовательских сеансов пакетов VPN на основе SSL	2	2	2	2	2
Уровни лицензий Premium AnyConnect VPN Peer	10,25,50,100,250	10,25,50,100,250	10,25,50,100,250,500,750	10,25,50,100,250,500,750,1000,2500	10,25,50,100,250,500,750,1000,2500,5000
Поддержка крупных кадров	Есть	Есть	Есть	Есть	Есть
ОС	64-разрядная	64-разрядная	64-разрядная	64-разрядная	64-разрядная

Подробный информационный бюллетень – оборудование

	ASA 5512-X	ASA 5515-X	ASA 5525-X	ASA 5545-X	ASA 5555-X
Цена	\$3,995	\$4,995	\$7,995	\$17,995	\$24,995
Форм-фактор	1 RU Для монтажа в стойке 19"	1 RU Для монтажа в стойке 19"	1 RU Для монтажа в стойке 19"	1 RU Для монтажа в стойке 19"	1 RU Для монтажа в стойке 19"
Дополнительное оборудование для монтажа в стойку	Кронштейны в комплекте (направляющие дополнительно)	Кронштейны в комплекте (направляющие дополнительно)	Кронштейны в комплекте (направляющие дополнительно)	Направляющие в комплекте	Направляющие в комплекте
Размеры (ВхШхГ)	1,67 x 16,7 x 15,6 дюйма (4,24 x 42,9 x 39,5 см)	1,67 x 16,7 x 15,6 дюйма (4,24 x 42,9 x 39,5 см)	1,67 x 16,7 x 15,6 дюйма (4,24 x 42,9 x 39,5 см)	1,67 x 16,7 x 19,1 дюйма (4,24 x 42,9 x 48,4 см)	1,67 x 16,7 x 19,1 дюйма (4,24 x 42,9 x 48,4 см)
Масса	13,39 фунта (6,07 кг)	13,39 фунта (6,07 кг)	14,92 фунта (6,77 кг)	16,82 фунта (7,63 кг) с одним блоком питания 18,86 фунта (8,55 кг) с двумя блоками питания	16,82 фунта (7,63 кг) с одним блоком питания 18,86 фунта (8,55 кг) с двумя блоками питания
ЦП	Многоядерный корпоративного класса	Многоядерный корпоративного класса	Многоядерный корпоративного класса	Многоядерный корпоративного класса	Многоядерный корпоративного класса
ОЗУ	4 Гбайт	8 Гбайт	8 Гбайт	12 Гбайт	16 Гбайт
Флэш-память	4 Гбайт	8 Гбайт	8 Гбайт	8 Гбайт	8 Гбайт
Встроенные сетевые порты (GE)	6	6	8	8	8
Макс. кол-во сетевых портов (GE)	12	12	14	14	14
Выделенный порт управления OOB (GE)	Есть	Есть	Есть	Есть	Есть
Варианты интерфейсных плат	6 GE, медный кабель или 6 GE SFP SX, LH, LX	6 GE, медный кабель или 6 GE SFP SX, LH, LX	6 GE, медный кабель или 6 GE SFP SX, LH, LX	6 GE, медный кабель или 6 GE SFP SX, LH, LX	6 GE, медный кабель или 6 GE SFP SX, LH, LX
Кол-во слотов для интерфейсных плат	1	1	1	1	1
Порты USB 2.0	2	2	2	2	2
Консольный порт	Есть, RJ-45	Есть, RJ-45	Есть, RJ-45	Есть, RJ-45	Есть, RJ-45
Резервированное питание	Нет	Нет	Нет	Есть	Есть
Специализированный аппаратный ускоритель IPS	Нет	Нет	Есть	Есть	Есть
Блок питания	Переменного тока, 400 Вт	Переменного тока, 400 Вт	Переменного тока, 400 Вт	Переменного тока, 450 Вт	Переменного тока, 450 Вт

Сравнение ASA 5512-X и ASA 5510

	ASA 5510	ASA 5512-X
Цена	\$3,495	\$3,995
Пропускная способность МСЭ (макс.)	300 Мбит/с	1 Гбит/с
Пропускная способность МСЭ (EMIX)	Не измерялась	500 Мбит/с
Пропускная способность IPS (мультимедиа)	150 Мбит/с	300 Мбит/с
Пропускная способность VPN	170 Мбит/с	200 Мбит/с
Кол-во подключений (макс.)	50,000	100,000
Кол-во подключений в секунду	9,000	10,000
Кол-во сетей VLAN	50	50
Контексты безопасности (вкл./макс.)	0/0	0/0
Высокая доступность и кластеризация VPN	Нет	Нет
Сервисы	IPS, VPN, защита контента	IPS, VPN, сервисы нового поколения*
Ограничения для сервисов	Платы расширения IPS, защиты контента, ввода-вывода – взаимоисключающие	Без ограничений (одновременно выполняются несколько сервисов, реализованных программно)
Кол-во клиентских сеансов "узел-узел" / IPSec IKEv1 / AnyConnect / VPN без клиента	250	250
Встроенные сетевые порты ввода-вывода	5 FE	6 GE
Выделенный порт управления	Нет	Есть (GE)
Расширение ввода-вывода	4 порта GE, 4 порта GE SFP	6 портов GE, медный кабель, 6 портов GE SFP
ЦП	Одноядерный	Многоядерный
ОЗУ	1 Гбайт	4 Гбайт

* Сервис защиты контента будет доступен в виде соединителя Scansafe на ASA. Сервисы нового поколения могут добавляться без установки дополнительного аппаратного модуля

Основные изменения

Производительность

4-кратно увеличенная пропускная способность межсетевого экрана

Увеличенная пропускная способность IPS, VPN

Оборудование

Многоядерные процессоры вместо одноядерных
4-кратно увеличенный объем памяти

Выделенный порт управления

Дополнительные (+1) встроенные порты ввода-вывода

Дополнительные (+2) порты расширения ввода-вывода

Порты GE вместо портов FE

Слот расширения теперь только для платы расширения ввода-вывода

Сервисы

Система IPS не требует аппаратного модуля

Поддержка сервисов нового поколения

Сравнение ASA 5515-X и ASA 5510+

	ASA 5510+	ASA 5515-X
Цена	\$4,495	\$4,995
Пропускная способность МСЭ (макс.)	300 Мбит/с	1,2 Гбит/с
Пропускная способность МСЭ (EMIX)	Не измерялась	600 Мбит/с
Пропускная способность IPS (мультимедиа)	300 Мбит/с	400 Мбит/с
Пропускная способность VPN	170 Мбит/с	250 Мбит/с
Кол-во подключений (макс.)	100,000	250,000
Кол-во подключений в секунду	9,000	15,000
Кол-во сетей VLAN	100	100
Контексты безопасности (вкл./макс.)	2/20	2/20
Высокая доступность и кластеризация VPN	Есть	Есть
Сервисы	IPS, VPN, защита контента	IPS, VPN, сервисы нового поколения
Ограничения для сервисов	Платы расширения IPS, защиты контента, ввода-вывода – взаимоисключающие	Без ограничений (одновременно выполняются несколько сервисов, реализованных программно)
Кол-во клиентских сеансов "узел-узел" / IPSec IKEv1 / AnyConnect / VPN без клиента	250	250
Встроенные сетевые порты ввода-вывода	2 GE, 3 FE	6 GE
Выделенный порт управления	Нет	Есть (GE)
Расширение ввода-вывода	4 порта GE, 4 порта GE SFP	6 портов GE, медный кабель, 6 портов GE SFP
ЦП	Одноядерный	Многоядерный
ОЗУ	1 Гбайт	8 Гбайт

Основные изменения

Лицензия Security Plus не требуется

Производительность

4-кратно увеличенная пропускная способность межсетевое экрана

Увеличенная пропускная способность IPS, VPN

Оборудование

Многоядерные процессоры вместо одноядерных

8-кратно увеличенный объем памяти

Выделенный порт управления

Дополнительные (+1) встроенные порты ввода-вывода

Дополнительные (+2) порты расширения ввода-вывода

Все порты GE вместо портов FE

Слот расширения теперь только для платы

расширения ввода-вывода

Сервисы

Система IPS не требует аппаратного модуля

Поддержка сервисов нового поколения

* Сервис защиты контента будет доступен в виде соединителя Scansafe на ASA. Сервисы нового поколения могут добавляться без установки дополнительного аппаратного модуля

Сравнение ASA 5525-X и ASA 5520

	ASA 5520	ASA 5525-X
Цена	\$7,995	\$8,995
Пропускная способность МСЭ (макс.)	450 Мбит/с	2 Гбит/с
Пропускная способность МСЭ (EMIX)	Не измерялась	1 Гбит/с
Пропускная способность IPS (мультимедиа)	450 Мбит/с	600 Мбит/с
Пропускная способность VPN	225 Мбит/с	300 Мбит/с
Кол-во подключений (макс.)	280,000	500,000
Кол-во подключений в секунду	12,000	20,000
Кол-во сетей VLAN	150	200
Контексты безопасности (вкл./макс.)	2/20	2/20
Высокая доступность и кластеризация VPN	Есть	Есть
Сервисы	IPS, VPN, защита контента	IPS, VPN, сервисы нового поколения*
Ограничения для сервисов	Платы расширения IPS, защиты контента, ввода-вывода – взаимоисключающие	Без ограничений (одновременно выполняются несколько сервисов, реализованных программно)
Кол-во клиентских сеансов "узел-узел" / IPSec IKEv1 / AnyConnect / VPN без клиента	750	750
Встроенные сетевые порты ввода-вывода	4 GE + 1 FE	8 GE
Выделенный порт управления	Нет	Есть (GE)
Расширение ввода-вывода	4 порта GE, 4 порта GE SFP	6 портов GE, медный кабель, 6 портов GE SFP
ЦП	Одноядерный	Многоядерный
ОЗУ	2 GB	8 Гбайт

Основные изменения

Производительность

4-кратно увеличенная пропускная способность межсетевого экрана
Увеличенная пропускная способность IPS, VPN

Оборудование

Многоядерные процессоры вместо одноядерных
4-кратно увеличенный объем памяти
Выделенный порт управления
Дополнительные (+3) встроенные порты ввода-вывода
Дополнительные (+2) порты расширения ввода-вывода
Слот расширения теперь только для платы расширения ввода-вывода

Сервисы

Система IPS не требует аппаратного модуля
Поддержка сервисов нового поколения

* Сервис защиты контента будет доступен в виде соединителя Scansafe на ASA. Сервисы нового поколения могут добавляться без установки дополнительного аппаратного модуля

Сравнение ASA 5545-X и ASA 5540

	ASA 5540	ASA 5545-X
Цена	\$16,995	\$17,995
Пропускная способность МСЭ (макс.)	650 Мбит/с	3 Гбит/с
Пропускная способность МСЭ (EMIX)	Не измерялась	1,5 Гбит/с
Пропускная способность IPS (мультимедиа)	650 Мбит/с	900 Мбит/с
Пропускная способность VPN	325 Мбит/с	400 Мбит/с
Кол-во подключений (макс.)	400,000	750,000
Кол-во подключений в секунду	25,000	30,000
Кол-во сетей VLAN	200	300
Контексты безопасности (вкл./макс.)	2/50	2/50
Высокая доступность и кластеризация VPN	Есть	Есть
Сервисы	IPS, VPN, защита контента	IPS, VPN, сервисы нового поколения*
Ограничения для сервисов	Платы расширения IPS, защиты контента, ввода-вывода – взаимоисключающие	Без ограничений (одновременно выполняются несколько сервисов, реализованных программно)
Кол-во клиентских сеансов "узел-узел" / IPSec IKEv1 / AnyConnect / VPN без клиента	5000/ 2500	2500
Встроенные сетевые порты ввода-вывода	4 GE + 1 FE	8 GE
Выделенный порт управления	Нет	Есть (GE)
Расширение ввода-вывода	4 порта GE, 4 порта GE SFP	6 портов GE, медный кабель, 6 портов GE SFP
ЦП	Одноядерный	Многоядерный
ОЗУ	2 GB	12 Гбайт
Резервированное питание	Нет	Есть

* Сервис защиты контента будет доступен в виде соединителя Scansafe на ASA. Сервисы нового поколения могут добавляться без установки дополнительного аппаратного модуля

Основные изменения

Производительность

4-кратно увеличенная пропускная способность межсетевое экрана
Увеличенная пропускная способность IPS, VPN

Оборудование

Многоядерные процессоры вместо одноядерных
6-кратно увеличенный объем памяти
Выделенный порт управления
Дополнительные (+3) встроенные порты ввода-вывода
Дополнительные (+2) порты расширения ввода-вывода
Слот расширения теперь только для платы расширения ввода-вывода

Сервисы

Система IPS не требует аппаратного модуля
Поддержка сервисов нового поколения

Сравнение ASA 5555-X и ASA 5550

	ASA 5550	ASA 5555-X
Цена	\$19,995	\$24,995
Пропускная способность МСЭ (макс.)	1,2 Гбит/с	4 Гбит/с
Пропускная способность МСЭ (EMIX)	Не измерялась	2 Гбит/с
Пропускная способность IPS (мультимедиа)	Неприменимо	1,3 Гбит/с
Пропускная способность VPN	425 Мбит/с	700 Мбит/с
Кол-во подключений (макс.)	600,000	1,000,000
Кол-во подключений в секунду	36,000	50,000
Кол-во сетей VLAN	400	500
Контексты безопасности (вкл./макс.)	2/100	2/100
Высокая доступность и кластеризация VPN	Есть	Есть
Сервисы	Только VPN	IPS, VPN, сервисы нового поколения*
Кол-во клиентских сеансов "узел-узел" / IPSec IKEv1 / AnyConnect / VPN без клиента	5000	5000
Встроенные сетевые порты ввода-вывода	8 GE + 1 FE	8 GE
Выделенный порт управления	Нет	Есть (GE)
Расширение ввода-вывода	Нет	6 портов GE, медный кабель, 6 портов GE SFP
ЦП	Одноядерный	Многоядерный
ОЗУ	4 GB	16 GB
Резервированное питание	Нет	Есть

Основные изменения

Производительность

4-кратно увеличенная пропускная способность межсетевого экрана
Увеличенная пропускная способность IPS, VPN

Оборудование

Многоядерные процессоры вместо одноядерных
4-кратно увеличенный объем памяти
Выделенный порт управления
Теперь доступна плата расширения ввода-вывода

Сервисы

Система IPS не требует аппаратного модуля
Поддержка сервисов нового поколения

* Сервис защиты контента будет доступен в виде соединителя Scansafe на ASA. Сервисы нового поколения могут добавляться без установки дополнительного аппаратного модуля

Когда использовать новые

ASA5512-X, 5515-X, 5525-X, 5545-X, 5555-X

- Всегда в первую очередь следует использовать новые устройства
- Лучшее соотношение "цена/производительность"
- Снижение совокупной стоимости владения для межсетевого экрана + IPS (IPS не требует установки дополнительного аппаратного модуля, и следовательно, затрат на поддержку)
- 4-кратно увеличенная пропускная способность межсетевого экрана
- 4-кратно увеличенный объем памяти
- Программно реализованные сервисы
- Аппаратное ускорение IPS (ASA5525-X, ASA 5545-X, ASA 5555-X)
- Резервированные источники питания (ASA 5545-X, ASA 5555-X)
- Гибкие варианты портов ввода-вывода (для медного кабеля и SFP GE)
- Многоядерные процессоры корпоративного класса
- Увеличенная пропускная способность IPS, VPN
- Увеличены количество соединений и скорость установления соединений

Когда использовать существующие

ASA5510, 5520, 5540, 5550

- Модуль защиты контента и управления (новые устройства будут поддерживать эту функциональность посредством соединителя ScanSafe на ASA на более позднем этапе)
- Сертификаты FIPS/Common Criteria (новые устройства будут поддерживать указанные сертификаты в последующих выпусках ASA (9.0), намеченных на июль 2012 г.)
- Поддержка выпусков, предшествовавших 8.6 (новые устройства не будут поддерживать выпуски, предшествующие 8.6. Клиентам рекомендуется провести обновление до выпуска 8.6 (сейчас) или 9.0 (в ближайшем будущем), что позволит добавить множество функций)

Об окончании обслуживания не объявляется

Причины для обновления

- Вместо модернизации памяти следует переходить на новые устройства
- Требования по расширению портов ввода-вывода в сочетании с IPS (новые устройства поддерживают 6-портовый модуль GE для медного кабеля/SFP ; система IPS реализована программно)
- Существующие устройства работают с пропускной способностью межсетевого экрана (новые устройства обеспечивают 4-кратно увеличенную пропускную способность межсетевого экрана)
- Необходимость в ближайшее время запускать на межсетевом экране сервисы интернет-безопасности, прозрачности приложений и управления приложениями (новые устройства поддерживают возможность запуска программно реализованных сервисов без установки дополнительного оборудования)
- Необходимость запускать IPS на ASA 5550

Программное обеспечение и управление



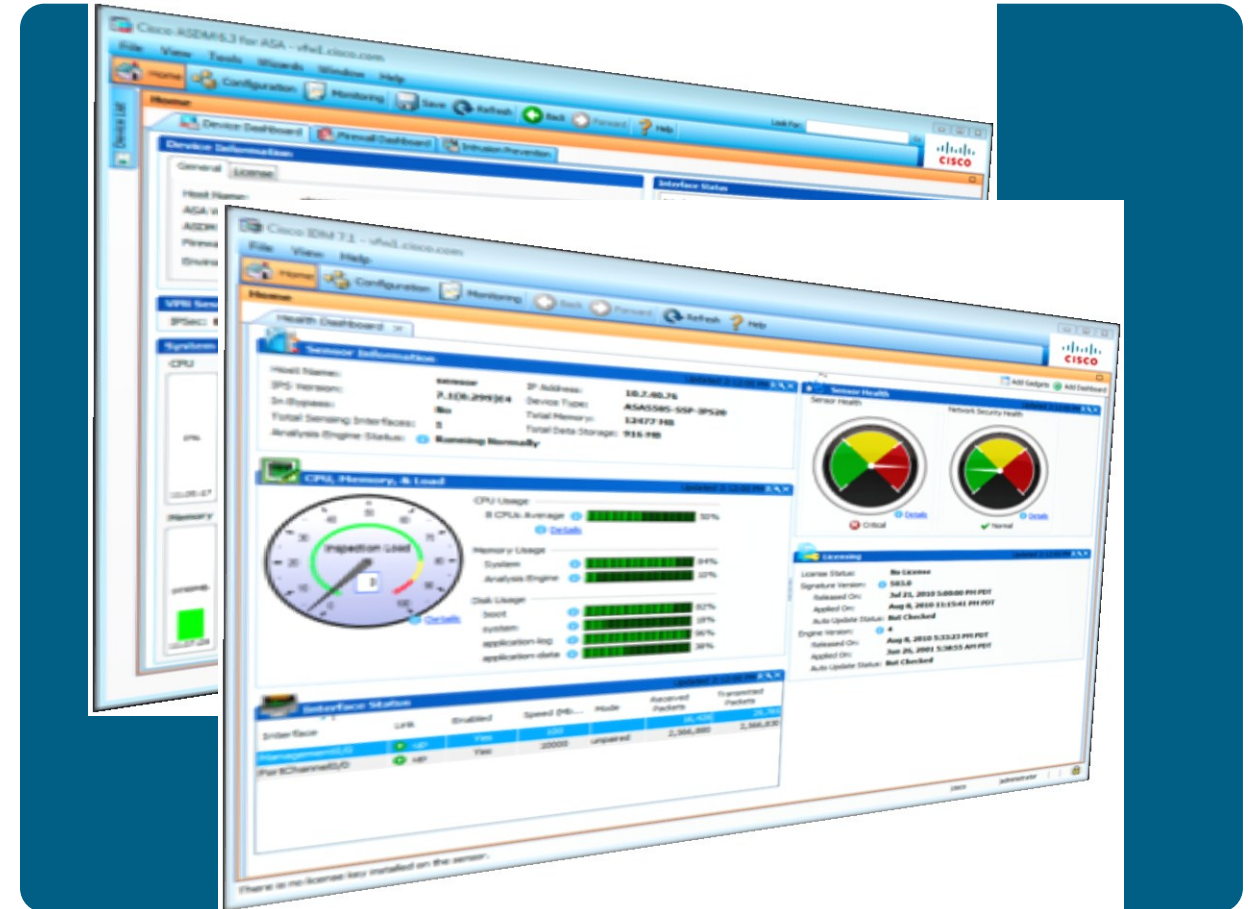
Сведения о выпусках программного обеспечения

Программное обеспечение ASA 8.6.1

- Основано на серии выпусков 8.4.2
- Локальная версия программного обеспечения управления – ASDM 6.6.1
- Внешняя версия программного обеспечения управления – CSM 4.3 (начало поставки в мае 2012 г.)

IPS 7.1.4

- Основано на серии выпусков программного обеспечения 7.1.1
- Новые функции не добавлены, за исключением поддержки механизма "string-xl"



Модель управления

- Выделенный порт автономного (внеполосного) управления M0/0
- На порте M0/0 не настраиваются функции аварийного переключения и субинтерфейса VLAN
- Механизмы управления устройством ASA и встроенной системой IPS независимы один от другого.
 - Модель управления аналогична используемой в предыдущих устройствах ASA/SSM
 - Устройство ASA и программный модуль IPS имеют отдельные IP-адреса управления, но совместно используют один и тот же физический порт M0/0 для исходящего трафика
 - Устройство ASA может регистрировать в журнале консольные сообщения модуля IPS ("show module 1 log console")
- ASA настраивает все внешние порты данных и управляет ими

Предлагаемые к продаже сервисы (лицензии)



Контроль над угрозами

- Система предотвращения вторжений (IPS)
- Защита от ботнетов

Сеть VPN

- AnyConnect Essentials
- AnyConnect Premium
- AnyConnect Mobile
- AnyConnect Phone
- SSL VPN Shared
- SSL VPN Participant
- Расширенная оконечная точка удаленного доступа
- Совместно используемая

Прочее

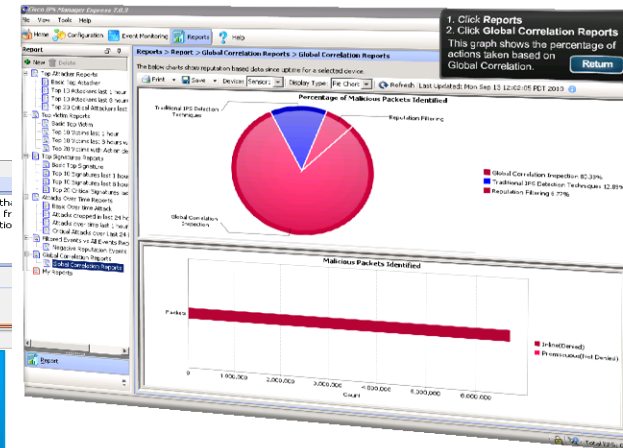
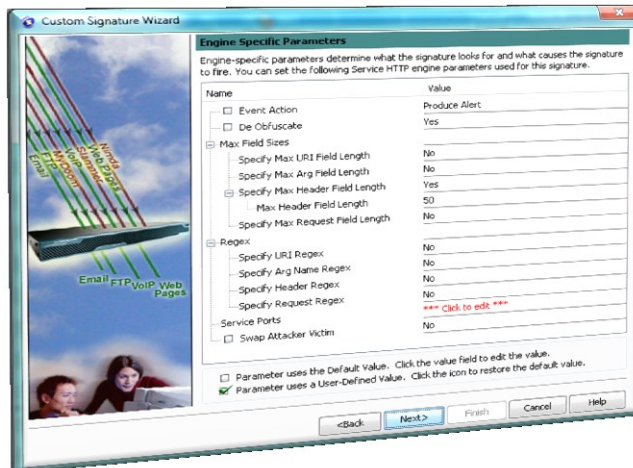
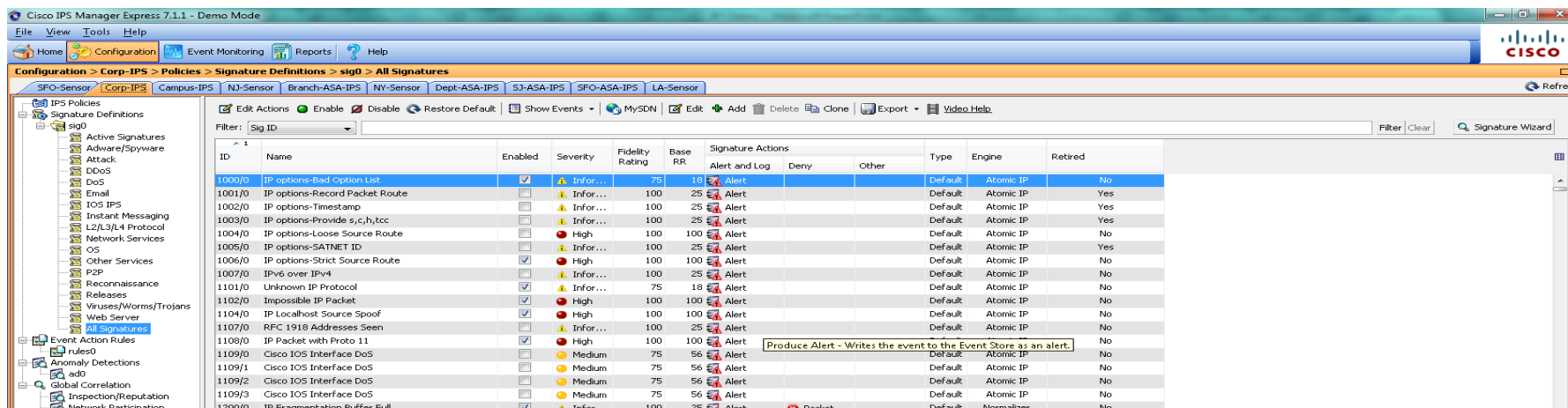
- Контексты безопасности
- Унифицированные коммуникации
- Межкорпоративное медиа-ядро (IME)

Система IPS обеспечивает великолепную защиту от угроз

- Обеспечивает широкую и глубокую защиту сети на основе Cisco SIO
- Защищает от новых угроз, не распознаваемых существующими средствами защиты, и постоянных целенаправленных атак с использованием следующих средств:
 - Более 600 web-каналов сторонних организаций
 - Более 700 000 устройств Cisco в глобальной сети (и число их растёт)
 - Более 10 000 серверов, ежедневно обрабатывающих около 500 Гбайт данных
- Способствует соблюдению нормативных требований (в частности, PCI, HIPPA, SOX)
- Обеспечивает превосходную нейтрализацию угроз на основе пассивного контроля признаков ОС и репутации
- Предлагает гибкость развертывания за счет использования политик безопасности на основе идентификационных данных пользователя

Демонстрационное видео "Cisco IPS сегодня"

Перейдите по адресу www.cisco.com/go/ips для загрузки демо-ролика Cisco IPS Manager Express



Единая индикация состояния
Политика * Опрос состояния * Конфигурация * Отчеты * События

Подписи, настраиваемые с помощью мастера

Глобальное сопоставление, отчеты о репутации и управление событиями

AnyConnect обеспечивает безопасную мобильность

- Решение для постоянной сети VPN, обеспечивающее безопасность как внутри, так и вне офиса
 - Принудительно устанавливаемая и бесперебойная сеть VPN до предприятия без оконечного устройства соединения
- Поддерживает подход BYOD ("принести собственное устройство"), одновременно разрешая проблемы безопасности
- Поддержка разнородных оконечных точек для большей гибкости
 - Мобильные ОС: iOS, Android, Windows Mobile, HP WebOS, Nokia Symbian
 - Настольные ОС: Windows, Linux, Mac OS X

Cisco ASA 5512-X — ASA 5555-X

Пропускная способность на уровне
нескольких Гбит/с

Встроенные средства ускорения
сервисов (дополнительное
оборудование не требуется)

Платформа с поддержкой
сервисов нового поколения

"Устройство Cisco ASA 5500-X нового поколения идеально подходит для развертывания межсетевого экрана, когда требуется и высокая производительность, и одновременная работа на межсетевом экране нескольких сервисов безопасности. Устройства Cisco ASA более чем удовлетворяют нашим требованиям по выполнению функций межсетевого экрана и системы предотвращения вторжений на одном устройстве. В отношении управляемых сервисов безопасности, мы довольны использованием устройств ASA в нашем японском Центре мониторинга и управления безопасностью, которые обеспечивают высочайший уровень защиты организаций в Японии."

Осаму Саито (Osamu Saito), Президент, Little eArth Corporation Co., Ltd. (LAC)

Спасибо!

